



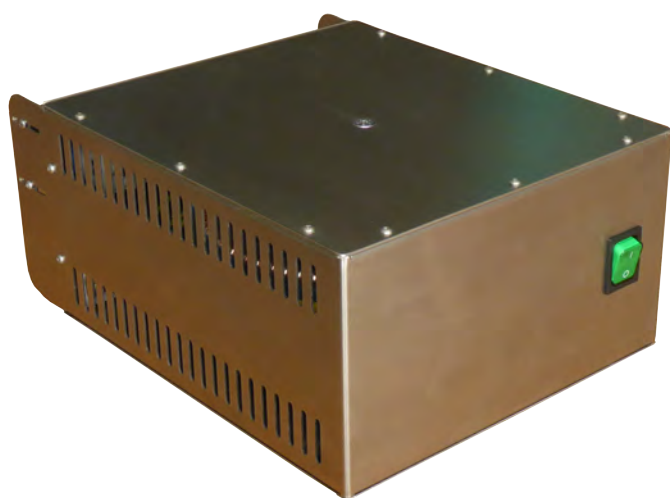
FIORENTINO A.M. S.r.l.

Via D.Berti 10/A 00135 ROMA ITALY Tel.- Fax ++39-063381296 r.a.

TRASFORMATORE DI ISOLAMENTO

AMF 27

Trasformatore professionale medico con multipresa.



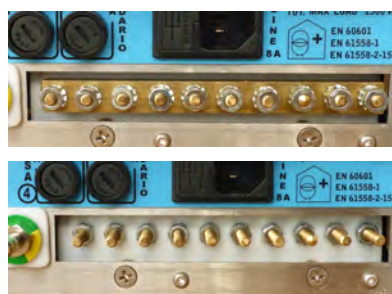
Grazie alla sua versatilità è adatto a soddisfare ogni esigenza dell'ingegneria clinica.

Il contenitore, interamente in acciaio inox, ha il profilo ribassato che ne permette l'installazione anche in situazioni difficili e, per limitarne il peso, al suo interno è stato montato un trasformatore toroidale. **Il trasformatore è anche dotato di un limitatore di corrente di spunto che evita, alla sua accensione, l'intervento del magnetotermico dell'impianto elettrico dello studio.**

Sul pannello posteriore:

Il trasformatore è protetto da doppio fusibile in ingresso sul primario ed in uscita sul secondario.

Sono collocate quattro prese Schuko protette da un fermo antiestrazione che ne impedisce eventuali manomissioni. Ogni presa è protetta a sua volta da doppio fusibile. I fusibili montati hanno un valore medio di 4 A, ma possono essere variati da 1 a 8 A, considerando sempre una potenza massima totale applicata di 1.500 W.



Dietro la protezione in plastica è accessibile il collegamento di terra. Togliendo la piastrina anteriore, è possibile separare la terra delle quattro prese di uscita da quella della rete di alimentazione.



Per una maggiore sicurezza, è disponibile una barra equipotenziale isolata con 5 spine conformi alle norme DIN 42801, così che il trasformatore possa essere usato simultaneamente anche come distributore locale della connessione equipotenziale ZPA.

Optional AMF 27-A

Accessorio per l'installazione del trasformatore sotto il piano dello strumento.



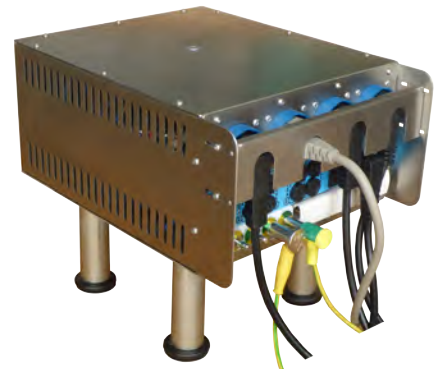
Optional AMF 27-C

Telaio per l'installazione contemporanea del trasformatore e di un computer sotto al piano dello strumento.

Dimensioni vano computer:
22,5x35x43,5(h) cm

Optional AMF 27-D

Piedini per il sollevamento del trasformatore in caso di installazione a terra.
Altezza 10 cm.



Caratteristiche tecniche:

Alimentazione: 230 V.ac. 50 Hz. 1.500 W.

Tensioni di uscita: 230 V.ac. oppure 115 V.ac. 50 Hz.

Potenza massima totale applicabile sulle prese: 1.500 W.

Peso: 14 kg

Dimensioni: 29x22x13,5(h) cm

Conforme a:

Dispositivi medici UE 2017/745 e s.m.i.

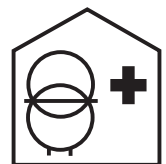
IEC 60601-1 / CEI 62-5 3°ed. e s.m.i.

Dir. 2014/30/UE e s.m.i.

Dir. 2014/35/UE e s.m.i.

Dir. 2011/65/UE e s.m.i.

Protezione: CLASSE I TIPO B



FIorentINO A.M. S.r.l.

Via D. Berti 10/a - 00135 Roma Tel./fax 0039 06 3381296
e-mail: fiorentinoam@tiscalinet.it www.fiorentinoam.it

